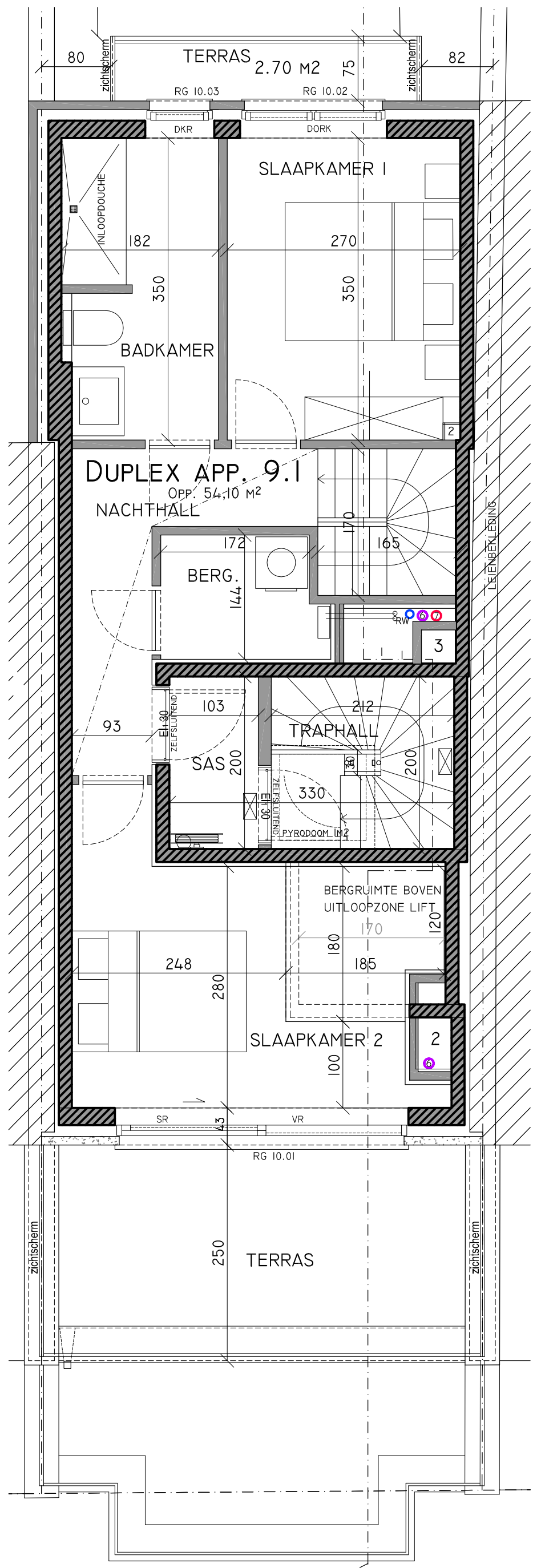



ZEEDIJK



ZEEDIJK

"RESIDENTIE PORTO FINO"	BOUWHEER	 architects
ZEEDIJK 5 8420 WENDUINE	DUMOBIL CONSTRUCT NV	
DOSSIER N°: 12-091277	VERSIE 11-10-2016	VERDIEPING 9

Deze studie is eigendom van EL architects, zal niet aan derden worden overgedragen, noch medegedeeld geheel of gedeeltelijk en is opgemaakt onder voorbehoud van wijzigingen, voortkomend van opmerkingen bouwheer en overheden, opmetingsplannen, kadasterplannen, studie stabiliteit en technieken. Opm.: samenstelling/afmetingen van de scheidingswanden tussen appartementen en gemeenschappelijke delen onder voorbehoud van studie akoestisch ingenieur. Alle meubilair is louter indicatief.